

# Score de défaillance standard



## Présentation & Code de déontologie du scoring

## NOTRE SCORE DE DÉFAILLANCE

Ellisphere a construit un score de défaillance des entreprises françaises.

Son objectif est de déterminer si une entreprise va faire faillite dans les 12 mois\* à venir.

Nos clients peuvent donc savoir si un fournisseur ou un client B2B a une forte probabilité de défaillance à un horizon à court terme.



## POURQUOI UN SCORE DE DÉFAILLANCE ?

EXEMPLE #1



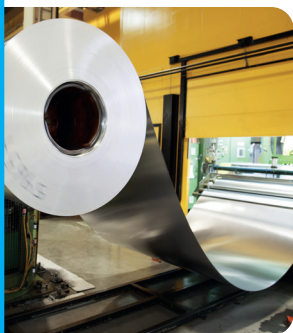
Prenons l'exemple d'un vendeur de chariot élévateur.

Imaginons que l'entreprise vend le chariot 10 000 € et l'achète à 8 000 €. La marge brute de vente est donc de 2 000 €.

Si votre client vous commande un chariot (fourni), et fait finalement faillite, **il ne vous paiera pas**.

Vous aurez perdu 8 000 €, et il vous faudra **4 ventes additionnelles** rien que pour compenser cette perte.

EXEMPLE #2



Prenons un autre exemple. Vous fabriquez et vendez des pièces en alliages d'aluminium.

Vous vous fournissez en aluminium auprès d'un seul fournisseur.

Si votre fournisseur fait faillite, vous ne pourrez plus fabriquer vos pièces, et plus les vendre. **Vous ferez à votre tour faillite**.

## DES RISQUES SUR DES HORIZONS PLUS LONGS

Votre engagement avec votre fournisseur / votre client dure peut-être plus qu'une année.

Par exemple, vous financez des locations sur des durées de 5 ans.

Votre contrat de confiance sur votre fournisseur s'étend sur 3 ans.

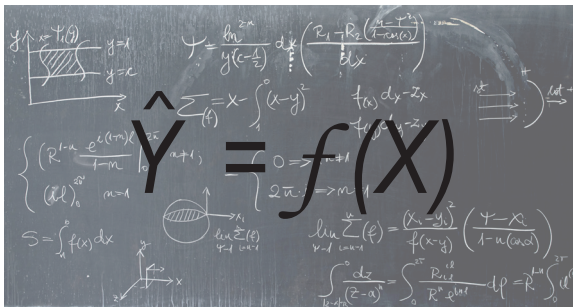
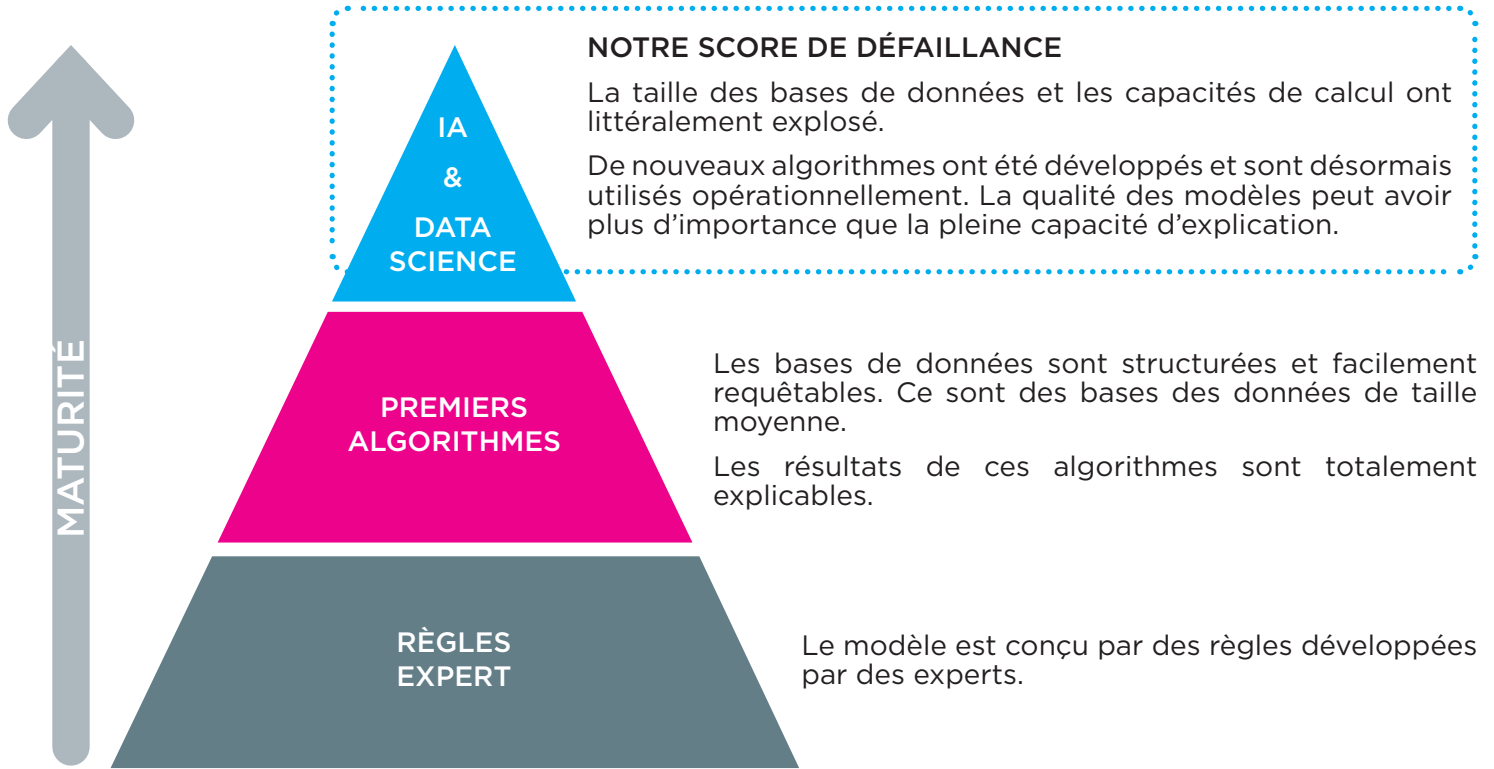
Nous avons construit des scores de défaillances sur des horizons plus lointains : 2 ans, 3 ans et 5 ans. Nous mesurons donc le risque sur ces périodes plus longues, « je peux faillir dans plus d'un an mais dans moins de 5 ans ».

\* Nous disposons aussi de scores de défaillance à 2 ans, 3 ans, 5 ans.

# CONSTRUCTION DU SCORE

## LES DIFFÉRENTES MODÉLISATIONS

Il existe différentes modélisations de score selon la maturité de l'entreprise.



## COMMENT APPREND UN MODÈLE ?

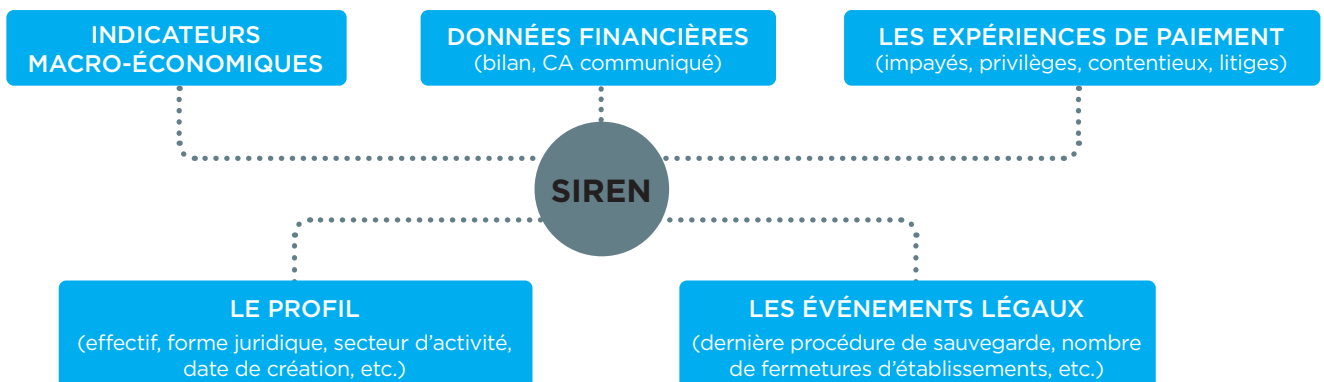
L'objectif est donc de résoudre l'équation mathématique ci-contre.

$f$  est une fonction arrivant à expliquer au mieux le  $Y$  observé (la défaillance).

$Y$  est une probabilité (valeur entre 0 et 1) d'avoir bien identifié la défaillance.

## LES DONNÉES UTILISÉES DANS NOTRE MODÈLE

500 indicateurs utilisés



## LES SEGMENTS DU SCORE

Le score fournit une probabilité de défaillances à horizon 12 mois.

Nous regroupons les probabilités proches pour fournir un **segment de score** :

Classe de risque	Très élevé		Élevé / moyen		Moyen / faible		Faible / nul			
	1	2	3	4	5	6	7	8	9	10
Segment	1	2	3	4	5	6	7	8	9	10
Probabilité	$\geq 0,2$	$\geq 0,063$ $< 0,2$	$\geq 0,036$ $< 0,063$	$\geq 0,019$ $< 0,036$	$\geq 0,0099$ $> 0,019$	$\geq 0,0045$ $> 0,0099$	$\geq 0,0017$ $> 0,0045$	$\geq 0,0008$ $> 0,0017$	$\geq 0,0004$ $> 0,0008$	$< 0,0004$
% des entreprises	0,1%	3,4%	3,0%	3,7%	4,8%	10,8%	25,2%	21,3%	27,3%	0,4%
Taux de défaillances attendu sur un an	25%	10%	4%	2%	1,3%	0,7%	0,4%	0,15%	0,05%	0,02%

**A noter** : le score Ellisphere n'est pas une notation de crédit telle que définie dans le règlement (CE) 1060/2009 sur les agences de notation.

## MISE À JOUR DU SCORE

Le score d'une entreprise est mis à jour régulièrement :



**Si un indicateur utilisé dans le score évolue :**

- Nouveaux bilans reçus
- Nouveaux incidents de paiement
- Changement de forme juridique



**Si un événement légal ou jugement important arrive :**

- Redressement judiciaire, liquidation judiciaire, cessation d'activité...
- Plan de redressement
- Transition d'un état à l'autre



**Si le dernier bilan disponible date de plus de 30 mois**



**Au moins 1 fois tous les 12 mois**

**SCORE: 9/10**  
Non surveillé



Des données privées sont prises en compte dans le score. La situation d'ensemble est saine, relations très peu risquées.

**Avis de crédit conseillé**  
**6 000 €**

**Date de dernière mise à jour**  
**11/03/2022**

**Date de dernière enquête**  
**Pas d'enquête de moins de 3 mois**

## L'AVIS DE CRÉDIT

Nous proposons un avis de crédit conseillé : encours mensuel moyen, adapté aux volumes d'affaires échangés habituellement entre l'entreprise et ses fournisseurs.

La formule de calcul de cet encours se base sur le montant des achats annuels réalisés par l'entreprise au cours d'une année. L'avis de crédit calculé est ensuite pondéré par la probabilité de défaut du score standard d'Ellisphere à 1 an.

En standard, l'avis de crédit calculé par Ellisphere est bloqué à **300 000 €**.

## LES COMMENTAIRES

Entreprise

Active

Le profil lié à cette société et l'absence d'information défavorable sont des éléments rassurants. Des relations d'affaires sont possibles.

Score

9/10

Certaines données financières recueillies sur cette entreprise sont confidentielles et ne peuvent être diffusées. Elles sont toutefois prises en compte dans notre évaluation.

Avis de crédit

1 000 €

La note de score est associée à un commentaire explicatif

L'évolution d'une note amène aussi à un commentaire, dit d'évolution

## LES ENGAGEMENTS D'ELLISPHERE

Ellisphere veille :

- à la transparence de sa méthodologie, disponible sur ses sites internet ;
- à l'objectivité de sa méthodologie : elle est rigoureuse, systématique et validée par une expérience historique. Les évaluations font l'objet d'un suivi régulier, visant à garantir sa performance et sa robustesse dans le temps ;
- à la qualité, à la complétude et à la mise à jour permanente des informations constitutives de sa base de données ;
- à l'indépendance du processus de production de son score, lequel - étant automatique - n'est soumis à aucune pression politique et/ou économique ;
- à proposer un large accès à son score, dans le cadre de ses différentes prestations et services web, disponibles sur abonnement.

## CODE DE DÉONTOLOGIE DU SCORING

### Préambule

Ce code de déontologie est mis à la disposition du public en libre accès, sur le site [www.ellisphere.com](http://www.ellisphere.com). Il spécifie le cadre général dans lequel Ellisphere exerce son activité de scoring.

Ses dispositions ne sont pas de nature contractuelle et ne sauraient établir un lien juridique quelconque entre Ellisphere et les tiers.

Ellisphere s'engage à respecter les dispositions de ce code.

### Qualité du processus de scoring

Ellisphere a mis en place et applique des procédures garantissant que les scores produits sont fondés sur une exploitation rigoureuse de toutes les informations, publiques ou confidentielles, disponibles ou non (alors même qu'elles devraient l'être) dans sa base de données.

L'utilisation et la conservation de ces données respectent strictement la législation en vigueur.

Ellisphere utilise une méthodologie de scoring rigoureuse et systématique dont la qualité peut faire l'objet d'une validation objective, sur la base d'une évaluation de performance statistique et historique.

Ellisphere assure la traçabilité des éléments justifiant les scores qu'elle produit.

### Indépendance et prévention des conflits d'intérêts

Le score étant automatique, il ne peut être influencé que par des facteurs objectifs, sans pression aucune, et indépendamment des relations de toute nature existant ou pouvant exister entre Ellisphere, l'entreprise évaluée et l'utilisateur du score.

Le score Ellisphere est automatiquement modifié si une nouvelle information prise en compte dans les algorithmes de calcul est intégrée dans la base de données, et ce, quelles que soient les conséquences éventuelles (économiques, politiques ou autres) pour Ellisphere, l'entité évaluée ou tout autre tiers.

## Transparence et publication des scores

Le score Ellisphere est communiqué, gratuitement, à toute entité évaluée qui en fait la demande via la [Charte Transparence](#).

La méthodologie utilisée, la signification des scores et toutes les définitions nécessaires à leur bonne compréhension sont diffusées auprès des clients et utilisateurs afin d'éviter toute interprétation ou utilisation inappropriée.

Cela inclut, entre autres, la signification de chaque classe de risque, la définition du défaut et l'horizon temporel utilisé pour le calcul automatique du score.

Dès lors que la confiance des utilisateurs du score est fondée sur leur connaissance des méthodologies, pratiques et processus dûment publiés, Ellisphere s'engage à communiquer toute évolution significative susceptible de les affecter. Dans la mesure du possible, elle sera communiquée avant sa mise en place effective.

Le score Ellisphere est communiqué sur abonnement, dans le cadre des différentes offres proposées par Ellisphere.

Afin de permettre aux clients de juger au mieux de la fiabilité de ses scores, Ellisphere tient à disposition les taux de défaut historiques par classe de risque ainsi que les changements que ces taux ont subis dans le temps. Ceci afin d'explicitier la performance historique de chaque classe de risque et son évolution.

## Utilisation et interprétation du score standard d'Ellisphere

Le score Ellisphere n'est pas une notation de crédit telle que définie dans le règlement (CE) 1060/2009 sur les agences de notation.

Il ne constitue pas non plus, par nature, une prise de décision automatisée. Les critères d'analyse propres au client d'Ellisphere doivent le guider de manière déterminante afin d'assurer l'autonomie de sa décision prise à l'égard de ses tiers.

## Traitement de l'information confidentielle

Les informations confidentielles obtenues par Ellisphere ne peuvent être utilisées qu'aux fins de ses activités de scoring, enquêtes et analyses ou pour le calcul d'agrégats.

Ellisphere s'engage à ne divulguer ces informations confidentielles qu'aux seuls membres de son personnel ayant à les connaître.

A cette fin, Ellisphere tient à disposition un engagement de confidentialité, disponible sur demande. Ces obligations et restrictions ne s'appliqueront pas aux informations et documents :

- déjà disponibles via les sources publiques,
- publiés ultérieurement par les sources publiques.

Ainsi que le stipule le règlement intérieur d'Ellisphere, le respect de la confidentialité est requis de tous les collaborateurs d'Ellisphere qui doivent en toutes circonstances se comporter loyalement.

Pour plus d'informations :

[relation-client@ellisphere.com](mailto:relation-client@ellisphere.com)

**0 825 123 456**

Service 0,15 € / min  
+ prix appel

# ellispherē

Pour un monde économique fiable et une croissance durable

[www.ellisphere.com](http://www.ellisphere.com)

Siège social : Tour Franklin - 100-101 Terrasse Boieldieu - 92042 Paris La Défense Cedex  
Adresse postale : Immeuble Alpierre - 74 rue Gorge de Loup - 69009 Lyon  
S.A.S. au capital de 2 519 229 euros - 482755741 RCS Nanterre