

À fin février  
2024

# L'INDICE DE DYNAMISME ENTREPRENEURIAL

## des sociétés commerciales en France



### L'AVIS DE L'EXPERT

En France pour l'année 2023, l'Indice de Dynamisme Entrepreneurial d'Ellisphere (rapport entre les créations et disparitions d'entreprise) calculé pour les sociétés commerciales est de 1,4 contre 1,6 en 2022, et 1,7 en 2021.

A fin février 2024 sur 12 mois glissants, l'indice est toujours de 1,4. Toutefois, les prévisions d'Ellisphere pour l'année en cours confirment une poursuite de l'évolution baissière avec un indice probablement à 1,3 en fin d'année ; nous retrouverions ainsi le niveau de... 2019.

**Alain Luminel**

Responsable du pôle expertise financière chez Ellisphere



### Indice de Dynamisme Entrepreneurial à fin février 2024

Rapport entre le nombre de créations et le nombre de disparitions d'entreprise

1,4

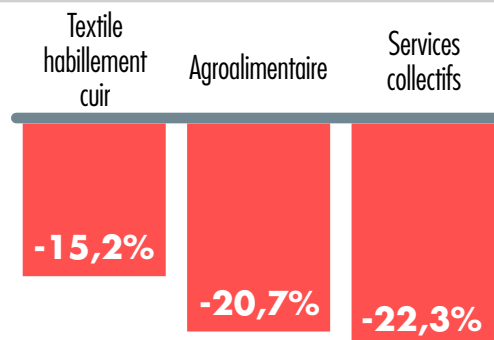
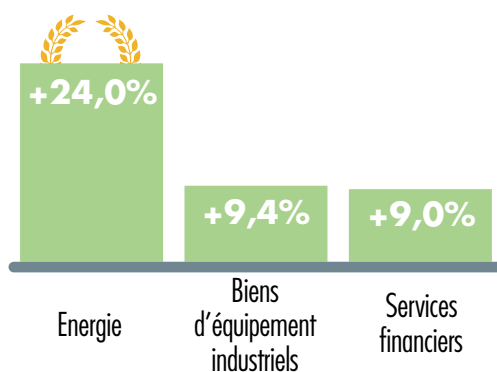
1,6

Fin 2022



### Les secteurs d'activité présentant les baisses et les hausses du nombre de créations de sociétés commerciales les plus importantes

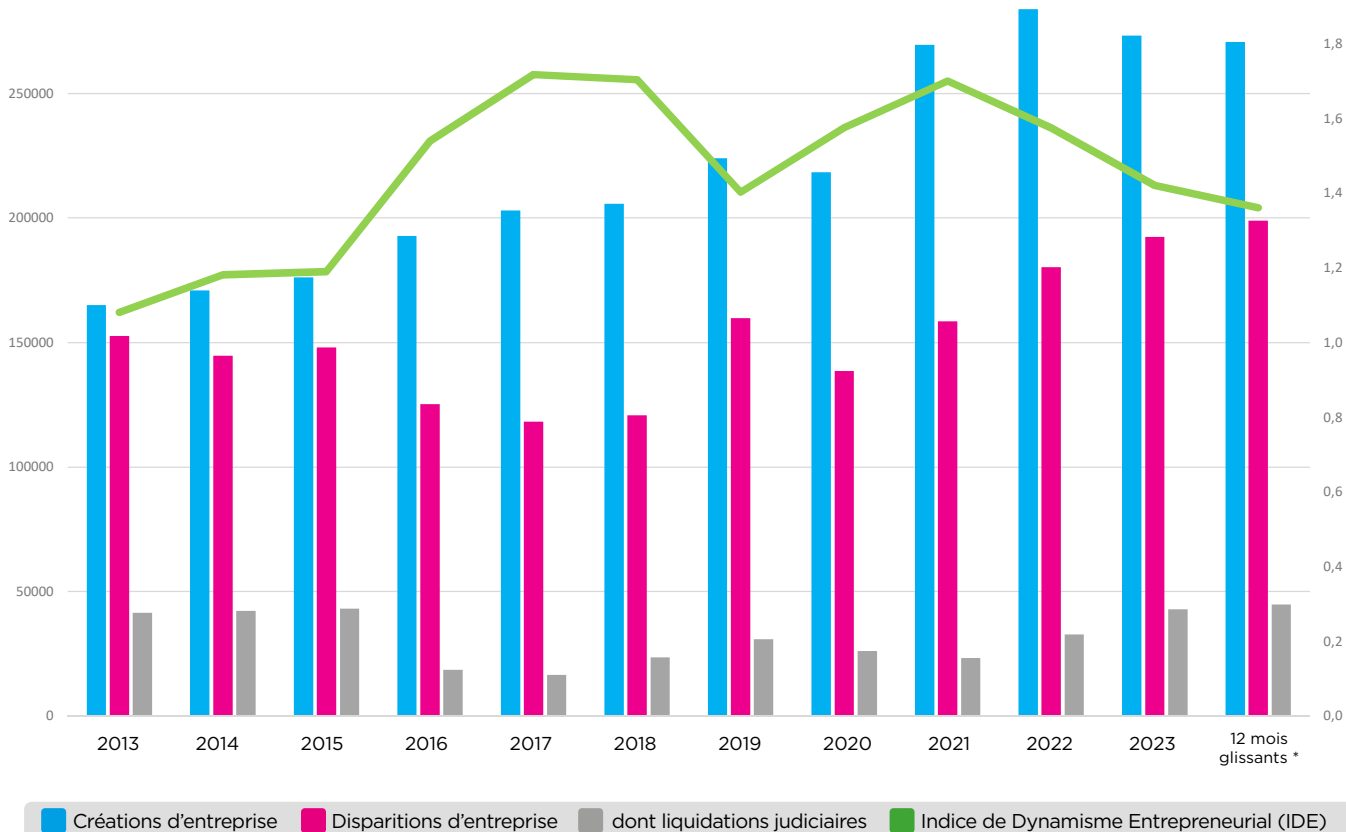
En pourcentage d'évolution sur 12 mois glissants à fin février 2024



Source Ellisphere - Fin février 2024

## Evolution des créations, disparitions et Indice de Dynamisme Entrepreneurial (IDE)

En nombre, par année depuis 2013 en France métropolitaine



\* 12 mois glissants à fin février 2024

## BAISSE DES CRÉATIONS CONJUGUÉE À L'AUGMENTATION DES DISPARITIONS D'ENTREPRISE

Le faiblissement continu du dynamisme entrepreneurial cache une autre réalité plus inquiétante : l'augmentation progressive des disparitions de société commerciale. Près de 192 397 entreprises disparaissaient en 2023 ; à fin février 2024 sur 12 mois glissants, ce chiffre est passé à près de 199 000, soit +8,5% d'entités concernées. Deuxième constat qui interroge, 22,5% de ces disparitions à fin février 2024 sont le fait de liquidations judiciaires, contre 22,3% à fin 2023. Il s'agit ici du plus mauvais résultat enregistré depuis 2015.

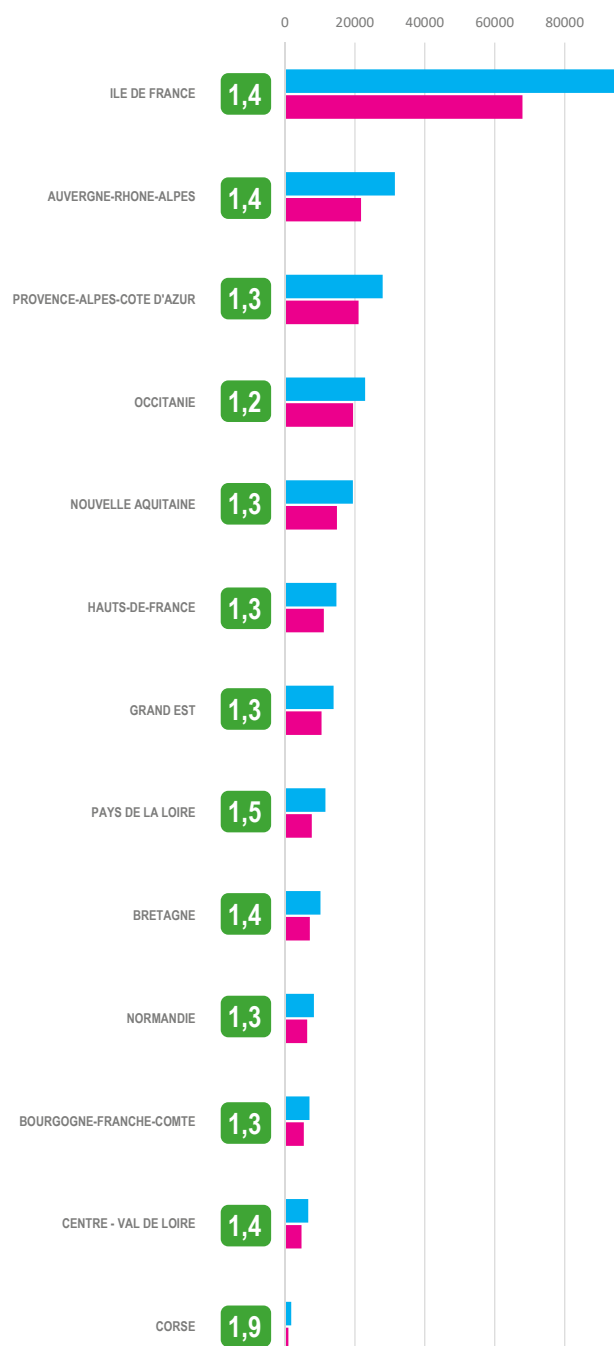
Parallèlement à l'augmentation significative du nombre de disparitions, le nombre de créations de sociétés commerciales continue de baisser, soit -3,9% à fin février 2024 (contre -5,3% fin 2023). Ce résultat est toutefois à nuancer au vu du nombre de créations particulièrement élevé en 2021 et 2022.

Ces deux dernières années, la baisse de l'Indice de Dynamisme Entrepreneurial est donc essentiellement portée par l'augmentation très significative des disparitions d'entreprise.

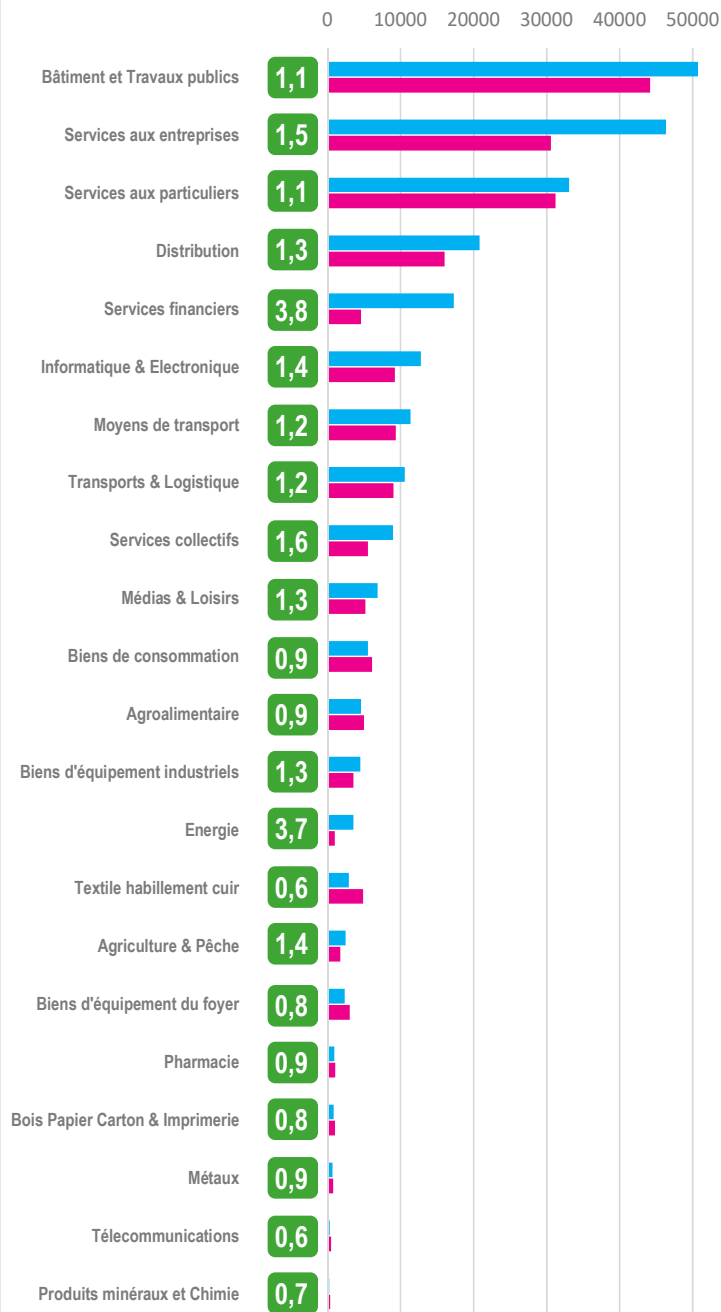




## Créations, disparitions et Indice de Dynamisme Entrepreneurial (IDE) par région métropolitaine - En nombre à fin février 2024 sur 12 mois glissants



## Créations, disparitions et Indice de Dynamisme Entrepreneurial (IDE) par secteur d'activité en France métropolitaine - En nombre à fin février 2024 sur 12 mois glissants



■ Créations d'entreprise ■ Disparitions d'entreprise ■ Indice de Dynamisme Entrepreneurial (IDE)

Les données utilisées dans cette étude d'environnement économique régional sont extraites de la base Ellisphere le 2 avril 2024.

Cette étude considère les sociétés commerciales immatriculées avec SIREN et NIC en France métropolitaine dont l'activité et la forme juridique sont connues à la date d'extraction.

#### LE PROFIL DES SOCIÉTÉS COMMERCIALES ÉTUDIÉES PREND EN COMPTE :

L'adresse du siège social, le code APE/NAF, l'année de création, de cessation ou de liquidation judiciaire, les effectifs, les éléments de bilans sociaux ou consolidés publiés et disponibles dont le chiffre d'affaires et le total bilan.

Ces éléments de profil sont agrégés et restitués par critère géographique et sectoriel.

#### DÉFINITIONS

**Créations** : le comptage des créations prend en compte toutes les entités juridiques dont la date initiale d'immatriculation auprès du greffe ou celle déclarée à l'INSEE est connue.

**Disparitions** : le comptage des disparitions prend en compte toutes les entités juridiques dont la date de cessation d'activité est connue, qu'il s'agisse d'une cessation hors procédure collective ou d'une liquidation judiciaire.

**Indice de Dynamisme Entrepreneurial (IDE)** : il est le rapport entre le nombre total de créations et le nombre total de disparitions de société commerciale sur un secteur d'activité, une zone géographique...

**LE RÉFÉRENTIEL D'ELLISPHERE MET À DISPOSITION DE L'INFORMATION ÉCONOMIQUE, LÉGALE ET FINANCIÈRE SUR PRÈS DE 16,8 MILLIONS D'ENTITÉS FRANÇAISES JUSQU'À 10 ANS APRÈS LEUR DATE DE CESSATION.**



[www.ellisphere.com](http://www.ellisphere.com)



@ellisphere



@ellisphere



\_ellisphere\_

SUIVEZ  
L'ACTUALITÉ  
D'ELLISPHERE



Pour plus d'information sur nos études :

[pole\\_statistiques\\_economiques@ellisphere.com](mailto:pole_statistiques_economiques@ellisphere.com)