

Thomson Reuters et Ellisphere s'allient pour l'excellence des processus de conformité

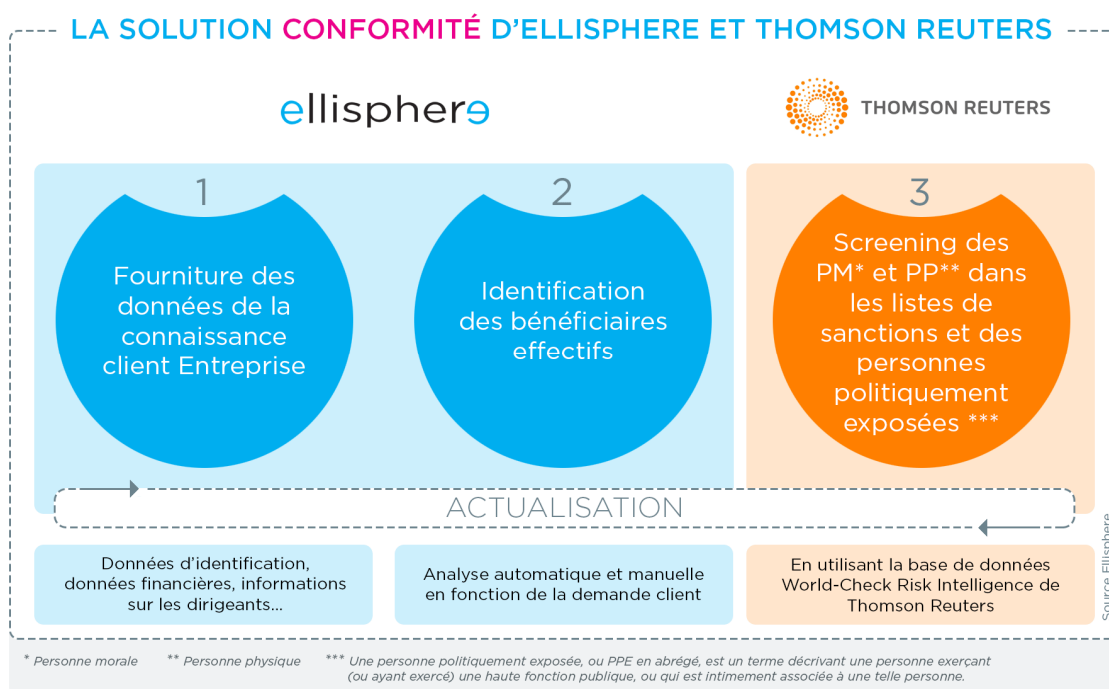
Leaders sur leurs marchés respectifs, Thomson Reuters et Ellisphere créent une solution KYC/KYS innovante permettant à leurs clients d'optimiser et de fiabiliser leurs processus de Due Diligence.

Ces dernières années, des scandales tels que les Paradise Papers ou les Bahamas Leaks ont mis sous le feu des projecteurs les failles de la finance mondiale. Grâce à des schémas sophistiqués d'optimisation fiscale, des milliers de milliards de dollars échappent aux fiscalités des Etats et aux autorités de régulation.

Ellisphere s'engage dans la lutte contre la corruption, le blanchiment d'argent et le financement du terrorisme en enrichissant son offre Conformité avec la base de données World Check Risk Intelligence de Thomson Reuters. La base World Check Risk Intelligence est créée pour soutenir les besoins de Due Diligence des entreprises dans la lutte contre le crime et la corruption. Cette solution est destinée tant au marché des banques et assurances, qu'aux grandes entreprises dans le cadre de la Loi Sapin II.

L'offre conformité d'Ellisphere et Thomson Reuters

Dans un premier temps, Ellisphere fournit de l'information économique et financière sur les entreprises et leurs dirigeants. Puis, elle se charge d'identifier leurs bénéficiaires effectifs par des processus automatiques et manuels. Pour une société, le bénéficiaire effectif désigne la ou les personnes physiques qui, soit détiennent directement ou indirectement plus de 25 % du capital ou des droits de vote, soit exercent par tout autre moyen un pouvoir de contrôle sur les organes de gestion, d'administration ou de direction de la société ou sur l'assemblée générale de ses associés. Thomson Reuters prend ensuite le relais pour identifier, à partir des données fournies, les personnes politiquement exposées (PPE), ainsi que les personnes physiques et morales figurant dans les listes de sanctions énumérées dans la base World Check Risk Intelligence.



Source: Ellisphere

World-Check

World-Check Risk Intelligence est une base de données mondiale d'intelligence sur les PPEs ainsi que les personnes et entités à risque élevé. Elle est utilisée dans le cadre de programmes de vigilance de la clientèle en matière de risques afin d'évaluer ces derniers, et ainsi se conformer aux exigences des régulateurs, aux règlements et aux directives. La base est alimentée et mise à jour par une équipe de plus de 350 analystes, répartis sur 5 continents et parlant plus de 65 langues locales. La surveillance est assurée sur plus de 600 listes de sanctions et sur des centaines de milliers de sources d'information afin d'assurer la fiabilité et la fraîcheur de la donnée restituée.

« Il est important de souligner le rôle majeur de l'innovation dans la connaissance client et fournisseur. Les processus inefficaces mis en place continuent à impacter fortement les budgets annuels alloués à la conformité par les banques et les entreprises. » rappelle Julien Deschamps, Governance Risks and Compliance sales manager in France and Monaco, Financial & Risk, Thomson Reuters. « En collaborant avec Ellisphere, acteur majeur de la Conformité sur le marché français, nous accompagnons nos clients dans leur démarche de lutte contre la délinquance financière. Notre partenariat vise également à répondre à des besoins de conformité spécifiques, comme c'est le cas avec la loi Sapin II en France ou la 4^{ème} directive européenne de lutte anti-blanchiment. En combinant l'expertise reconnue d'Ellisphere en matière d'information sur les tiers et d'identification des bénéficiaires effectifs à l'incomparable base de données World-Check Risk Intelligence, nous assurons à nos clients une solution KYC/KYS performante et fiable. » complète Julien Deschamps.

« Ces dernières années ont été marquées par une intense activité politique et réglementaire aux plans national et international, visant à renforcer les processus de lutte contre la fraude, le blanchiment et le financement du terrorisme. Le temps d'appropriation d'une loi par les équipes peut s'avérer long et les actions mises en place peuvent nécessiter la mobilisation de ressources importantes. Il est donc, à mon sens, plus efficace et plus avantageux de sous-traiter ces activités à des entreprises spécialisées. » souligne Joseph Mocachen, responsable Offre Conformité chez Ellisphere. « Notre partenariat avec Thomson Reuters à travers la base World-Check Risk Intelligence nous permet de fournir à nos clients une solution de bout en bout, leur permettant d'optimiser leurs processus de Due Diligence et de bénéficier pleinement de l'expertise de deux entreprises leaders sur le marché. » précise Joseph Mocachen.

ellisphere



THOMSON REUTERS

À propos d'Ellisphere

Ellisphere est la référence de l'information décisionnelle en France et à l'international via le réseau BIGnet. Ainsi, Ellisphere accompagne et sécurise les prises de décisions des acteurs économiques – entreprises et financeurs – en leur délivrant de l'information économique et financière sur leurs partenaires commerciaux. Ces solutions d'information permettent aux acteurs économiques de faire face à leurs multiples enjeux, qu'il s'agisse de conquérir de nouveaux clients, de maîtriser leurs risques ou encore de se conformer à la réglementation. L'expertise des 350 collaborateurs d'Ellisphere contribue à développer des solutions innovantes, notamment en scoring, analyse financière, notation privée ou conformité.

Plus d'informations sur www.ellisphere.com – Suivez l'actualité sur   et le blog Ellisphere

Contact presse

Ellisphere

Thierry Bès

Responsable communication

01 55 51 58 01

thierry_bes@ellisphere.com

À propos de Thomson Reuters

Thomson Reuters est le leader mondial de l'information économique et financière destinée aux professionnels. Nous permettons aux professionnels des marchés de la finance et du risque, du droit, de la fiscalité et de la comptabilité, et des médias de prendre les décisions qui importent le plus, des décisions alimentées par l'entreprise d'information la plus fiable au monde. Les actions de Thomson Reuters sont cotées sur les bourses de Toronto et de New York.

Plus d'informations sur www.thomsonreuters.com

Contacts Presse

Thomson Reuters

Julien Deschamps

Governance, Risks and Compliance Sales Director, France & Monaco

julien.deschamps@thomsonreuters.com

Jorge Tavio Ascanio

Head of Market Development, Digital Innovation & Partners, Thomson Reuters

jorge.tavio@thomsonreuters.com

Robert Cavers

Partnerships Development Manager, Continental Europe

robert.cavers@thomsonreuters.com